

CATÁLOGO DO ITEM IMPORTADO

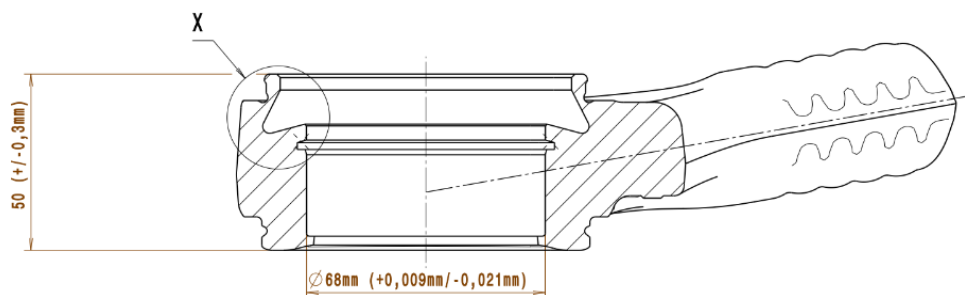
Pleito de Alteração de Ex-Tarifário Vigente

Número de Controle	NCM	Nº do Ex-tarifário vigente Descrição Publicada	Descrição Alterada
D11-21A	7304.31.10	Ex 010 Carcaça; contendo aço (EN-GJS-600-3, DIN EN 1563); com altura de 50 mm (+/-0,3 mm), caixa cilíndrica com furo passante de diâmetro interno menor de 68 mm (+0,009 mm/-0,021 mm) e maior de 83 mm (+/-0,2 mm) e diâmetro externo de 111 mm (+1,2 mm/-0,6 mm), duas hastes cilíndricas com eixos originados do centro da caixa cilíndrica e com abertura de 53 graus e 8 minutos (+/-0 graus e 15 minutos), hastes têm comprimento de 163 mm (+/-2,8 mm) partindo do centro da caixa cilíndrica e diâmetro de 37,9 mm (+/-1,8 mm), peso de 3,335 kg; para fabricação de barras de reação; com função de alojar bucha esférica; com aplicação em veículos comerciais leves, caminhões, ônibus, máquinas agrícolas autopropulsadas, máquinas rodoviárias autopropulsadas.	NCM 8708.99.90 Carcaça; contendo aço (EN-GJS-600-3, DIN EN 1563); com altura de 50 mm (+/-0,3 mm), caixa cilíndrica com furo passante de diâmetro interno menor de 68 mm (+0,009 mm/-0,021 mm) e maior de 83 mm (+/-0,2 mm) e diâmetro externo de 111 mm (+1,2 mm/-0,6 mm), duas hastes cilíndricas com eixos originados do centro da caixa cilíndrica e com abertura de 53 graus e 8 minutos (+/-0 graus e 15 minutos), hastes têm comprimento de 163 mm (+/-2,8 mm) partindo do centro da caixa cilíndrica e diâmetro de 37,9 mm (+/-1,8 mm), peso de 3,335 kg; para fabricação de barras de reação; com função de alojar bucha esférica; com aplicação em veículos comerciais leves, caminhões, ônibus, máquinas agrícolas autopropulsadas, máquinas rodoviárias autopropulsadas.

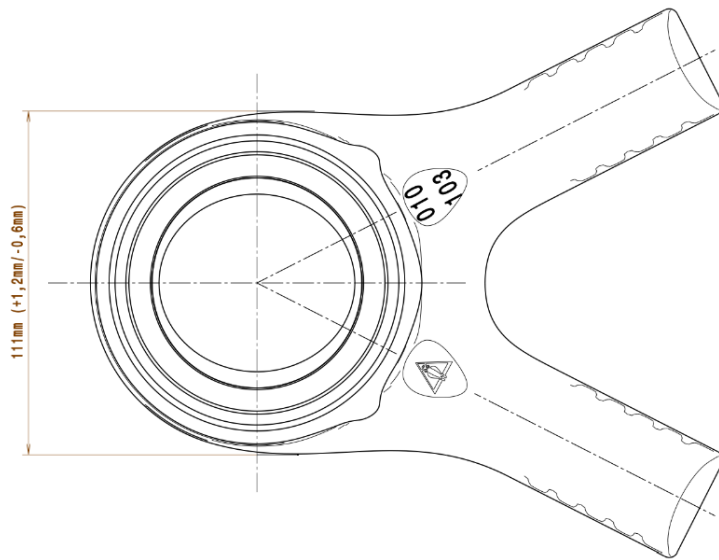
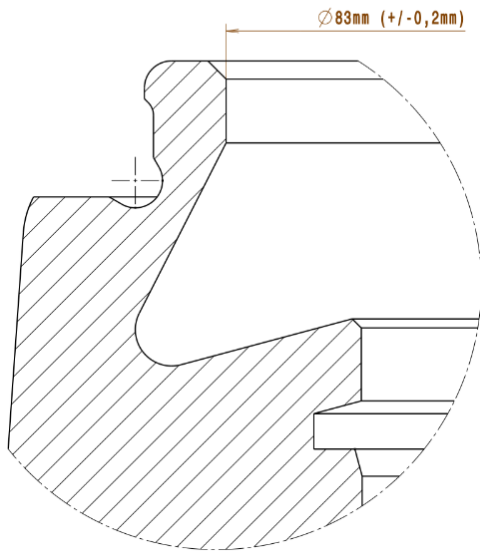
1. Características técnicas da autopeça (não basta repetir a descrição)

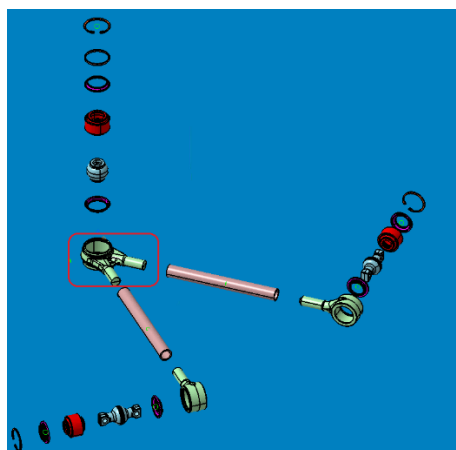
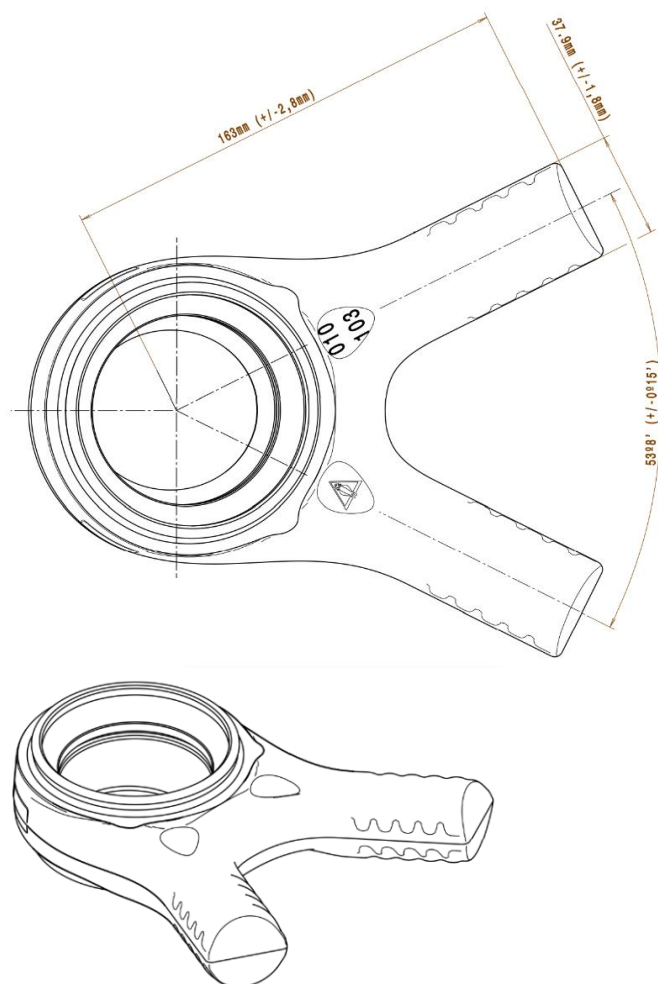
Carcaça; contendo aço (EN-GJS-600-3, DIN EN 1563); com altura de 50 mm (+/-0,3 mm), caixa cilíndrica com furo passante de diâmetro interno menor de 68 mm (+0,009 mm/-0,021 mm) e maior de 83 mm (+/-0,2 mm) e diâmetro externo de 111 mm (+1,2 mm/-0,6 mm), duas hastes cilíndricas com eixos originados do centro da caixa cilíndrica e com abertura de 53 graus e 8 minutos (+/-0 graus e 15 minutos), hastes têm comprimento de 163 mm (+/-2,8 mm) partindo do centro da caixa cilíndrica e diâmetro de 37,9 mm (+/-1,8 mm), peso de 3,335 kg

2. Desenho esquemático e/ou fotos (Cotas em milímetro (mm))



X





3. Aplicação e funcionamento do item

Alojar bucha esférica emborrachada com função de permitir grau de liberdade para o trabalho da suspensão e função estrutural para suportar carga do veículo em conjunto com outros elementos do chassi.